

## FISSOMIX

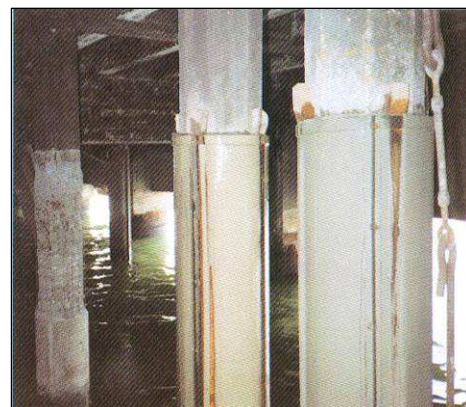
### Malta antiritiro con carattere autolivellante.

Trattasi di un prodotto in polvere pronto per l'uso con la sola aggiunta di acqua, per ottenere malte colabili senza ritiro, che aderiscono perfettamente al calcestruzzo e all'acciaio.

**Fissomix** sviluppa rapidamente elevate resistenze meccaniche, resiste ai colpi e alle vibrazioni, è impermeabile agli olii e all'acqua. Non contiene cloruri.

#### *Campi d'impiego*

- 1) ancoraggio di macchine vibranti;
- 2) fissaggio di zanche, bulloni, vie di corsa di carroponi, gru;
- 3) inghisaggio di pilastri alla fondazione in calcestruzzo;
- 4) sottomurazioni, riempimento di fori e cavità;
- 5) riparazione e rinforzo di strutture in calcestruzzo.



#### *Preparazione del supporto*

- Le superfici di contatto devono essere pulite, prive di polvere, parti friabili o incoerenti, sostanze estranee quali olii o grassi;
- i supporti assorbenti devono essere preventivamente saturati con acqua limpida per almeno 12 ore; eventuali ristagni d'acqua devono essere eliminati prima di eseguire i getti (nel caso in cui fosse impossibile saturare con acqua contattare il nostro ufficio tecnico);
- l'apertura del foro di colatura deve essere sufficientemente ampia per favorire le operazioni d'introduzione del materiale;
- il foro di aerazione deve essere situato sul lato opposto, ad una quota maggiore a quella di colatura.

#### *Miscelazione*

- Per ogni sacco da 25 kg versare in un recipiente adatto circa 3,75 lt di acqua e aggiungere lentamente **Fissomix**, mescolando continuamente con agitatore meccanico a basso numero di giri, evitando introduzione d'aria;
- dopo l'aggiunta di tutta la polvere, mescolare ancora per 3 o 4 minuti fino ad ottenere una massa omogenea e priva di grumi.



### **CO.CHIM.EDILE S.R.L.**

Sede legale, amministrativa e stabilimento:

Via Chiosetto n.03 - 25080 PAITONE (BS)

P.I.: 01517610208 - Tel. e Fax 030/691431

Sito: [www.cochimedile.com](http://www.cochimedile.com) - [info@cochimedile.com](mailto:info@cochimedile.com)

### Colatura e maturazione dei getti

- Subito dopo la miscelazione, la massa omogenea viene colata nella cavità da riempire (le superfici di contatto devono essere ancora umide);
- si versa unicamente da un lato, per evitare la formazione di bolle;
- con aperture piccole si consiglia l'uso del tubo di gomma con relativo imbuto;
- il tubo lo si posa il più vicino possibile all'apertura di aerazione e lo si ritira man mano che si riempie la cavità;
- agitando la malta da colare si mantiene la sua fluidità;
- il tempo ottimale per la colatura di una confezione di **Fissomix** è di circa 10 minuti (nel caso in cui venga impiegato più tempo, si deve rimescolare la malta prima della colatura);
- la malta fresca deve essere protetta dal vento, dal calore, dai raggi solari diretti e dal freddo;
- le superfici libere sono da bagnare dopo 1 o 2 ore dal getto e devono essere tenute leggermente umide per almeno 24 ore.

### Sicurezza

**Fissomix** contenendo calce idraulica naturale, è a reazione chimica alcalina.

Durante le lavorazioni cantieristiche è consigliato l'utilizzo di guanti e mascherina protettiva per polveri.

In caso di contatto con gli occhi, lavare abbondantemente con acqua e consultare un medico.

### DATI TECNICI

confezione	sacchi da 25 kg
densità apparente	1,25 kg/lt
rapporto volume/peso della malta fresca	0,54 kg/lt
granulometria	0-5 mm
altezza colatura	20-50 mm
volume degli spazi da riempire	20 lt
adesione al calcestruzzo	3 N/mm <sup>2</sup>
adesione all'acciaio	4,5 N/mm <sup>2</sup>
espansione in volume	0,4%
modulo E, dinamico	36x10 <sup>3</sup> N/mm <sup>2</sup>
resistenza al taglio a 28 gg.	12 N/mm <sup>2</sup>
temperatura d'applicazione	da +5° a +40°C
quantità massima di acqua d'impasto per 25kg	ca. 3,75 lt
peso specifico	1,9 kg/.lt
resa per sacco	13,1 lt
pot life	ca. 40 minuti
stoccaggio prodotto in imballo originale	6 mesi in luoghi asciutti
pulizia attrezzi	acqua immediatamente dopo l'uso
pericolo di tossicità	atossico
infiammabilità	non infiammabile

Prodotto ad esclusivo uso professionale

Per l'impiego consultare la scheda di sicurezza.

I dati si riferiscono agli standards in vigore alla data di stampa.

La società si riserva il diritto di variarli senza preavviso.