

# RIVEST

MALTA COLLANTE PER  
INTERNO/ESTERNO PER  
USI GENERALI (GP)



UNI EN 998-1

CONFORME ALLA NORMATIVA  
EUROPEA

Premiscelato a base di leganti idraulici da utilizzare quale malte collante.

**RIVEST** Malta per la posa e la contemporanea fugatura di rivestimenti interni o esterni in pietra naturale o ricomposta.

**RIVEST** è un premiscelato in polvere, per la formazione di malte collanti traspiranti, con compensata resistenza alla compressione ed alla flessotrazione.

E' composta da materie prime quali calce idraulica naturale ed eminentemente idraulica, quarzo, sabbia silicea e calcarea con granulometria da 0 a 2,5 mm, additivi atti a migliorarne l'aderenza ai supporti e la lavorabilità.

### CAMPI D'IMPIEGO

Viene utilizzato su manufatti nuovi o d'epoca sia all'interno che all'esterno, quale malta di allettamento e contemporanea fugatura di rivestimenti decorativi naturali o ricomposti (mattoncini, sassi di fiume, pietra di Credaro, pietra di Sarnico, rosso di Verona, etc).

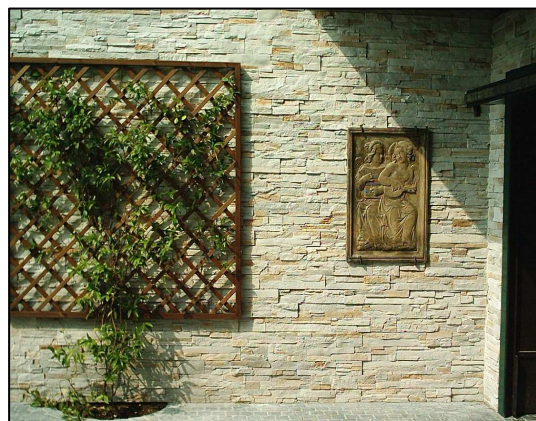
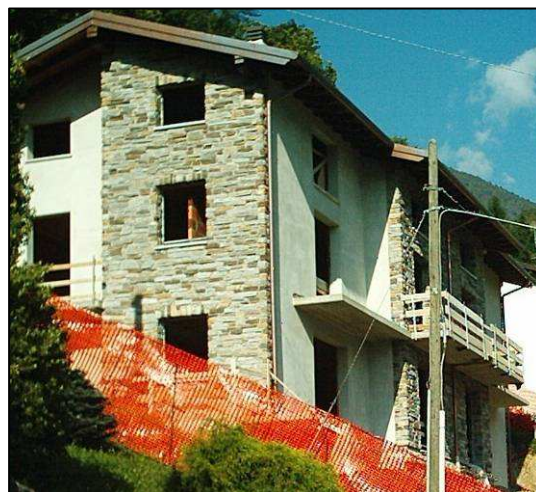
### PREPARAZIONE DEL SUPPORTO

Il supporto dovrà essere sano, privo di polvere, muffe e depositi atmosferici (smog e quant'altro possa impedire l'ancoraggio chimico di **RIVEST**).

L'eventuale presenza di murature già intonacate con finitura in malta fina, finitura tinteggiata, cls o cemento armato, comporterà la formazione del ponte d'adesione da realizzare con **Ponte** (vedasi scheda tecnica).

Nel caso in cui si rilevi sulla muratura la presenza di crepe, sconnessioni è consigliabile prima della posa delle pietre (per impedire futuri distacchi del rivestimento o controllarne il movimento), armare la parete o porzione di essa con una rete priva di movimenti statico termici, esenti da ossidazioni di sorta, non conduttiva nei confronti di campi elettromagnetici o correnti vaganti, tipo **Rete LBO**, annegandola in 4 – 6 mm di rasante ad elevato potere adesivo **Ponte**.

Nella posa del rivestimento a fugatura, la pulizia grossolana dei giunti potrà essere realizzata a seconda della temperatura e dell'umidità relativa, da una a quattro ore dalla posa, con l'impiego di spazzole in acciaio o tamponi abrasivi tipo Scotch Brite e spugnatura umida. L'eventuale pulizia accurata del rivestimento potrà essere realizzata a parziale maturazione avvenuta della malta **RIVEST** con l'impiego dello specifico detergente a reazione chimica acida **Puliriv** (vedasi scheda tecnica).



### CO.CHIM.EDILE S.R.L.

Sede legale, amministrativa e stabilimento:  
Via Chiosetto n.03 - 25080 PAITONE (BS)  
P.I.: 01517610208 - Tel. e Fax 030/691431

Sito: [www.cochimedile.com](http://www.cochimedile.com) - [info@cochimedile.com](mailto:info@cochimedile.com)

## APPLICAZIONE

**RIVEST** essendo una malta adesiva, può essere applicata sia per la formazione di rivestimenti posati a semisecco, che quale malta e contemporanea fugatura di rivestimenti fugati. Lo spessore di **RIVEST** non potrà in nessun caso essere inferiore ai 5 mm.

**RIVEST** può essere impastato sia con betoniera a cipolla che con trapano dotato di frusta miscelatrice.

La malta **RIVEST** una volta impastata dovrà essere lavorata entro 60 minuti dalla preparazione.

## LIMITAZIONI APPLICATIVE

Non può essere applicato con temperature inferiori ai 5°C, superiori ai 30°C, con forte vento, su intonaci realizzati con gesso e suoi derivati o su strutture particolarmente assorbenti ( in tal caso idratare abbondantemente i supposti con acqua pulita o consultare il ns. servizio tecnico ).

## VOCE DI CAPITOLATO

I rivestimenti in mattoncini, sassi di fiume, pietra in genere, saranno posati con sistema semisecco o con sistema a fugatura, mediante incollaggio/allettamento con premiscelato tipo **RIVEST**.

## SICUREZZA

**RIVEST** contenendo leganti idraulici, è a reazione chimica alcalina.

Durante le lavorazioni cantieristiche è consigliato l'utilizzo di guanti e mascherina protettiva per polveri. In caso di contatto accidentale con gli occhi, lavare abbondantemente con acqua e consultare un medico.

## DATI TECNICI (Rif. Norma UNI EN 998-1 MALTA COLLANTE PER INTERNO/ESTERNO PER USI GENERALI (GP) )

confezione	sacco di carta 25 kg
peso specifico (determinato per caduta libera)	1.500 kg/m <sup>3</sup> ± 5%
pH del prodotto impastato	12 ± 5%
granulometria	0 – 2,5 mm
tempo di lavoro	30 min a +20°C
resistenza allo strappo (su murature in laterizio)	1,2-1,3 N/mm <sup>2</sup>
resistenza a compressione a 28gg	9,5 N/mm <sup>2</sup> ± 5%
resistenza alla temperatura	da – 20°C a + 70°C
resistenza al passaggio di vapore	μ = 13
resa teorica	1,7 kg/mq per ogni mm di spessore
rapporto miscelazione	100 parti di RIVEST con 28/30 parti d'acqua
infiammabilità	Euroclasse A1
pericolo di tossicità	atossico
stoccabilità involucri chiusi in luogo asciutto	12 mesi

Il prodotto è ad esclusivo uso professionale

Per l'impiego consultare la scheda di sicurezza

I dati si riferiscono agli standards in vigore alla data di stampa.

La società si riserva il diritto di variarli senza preavviso.